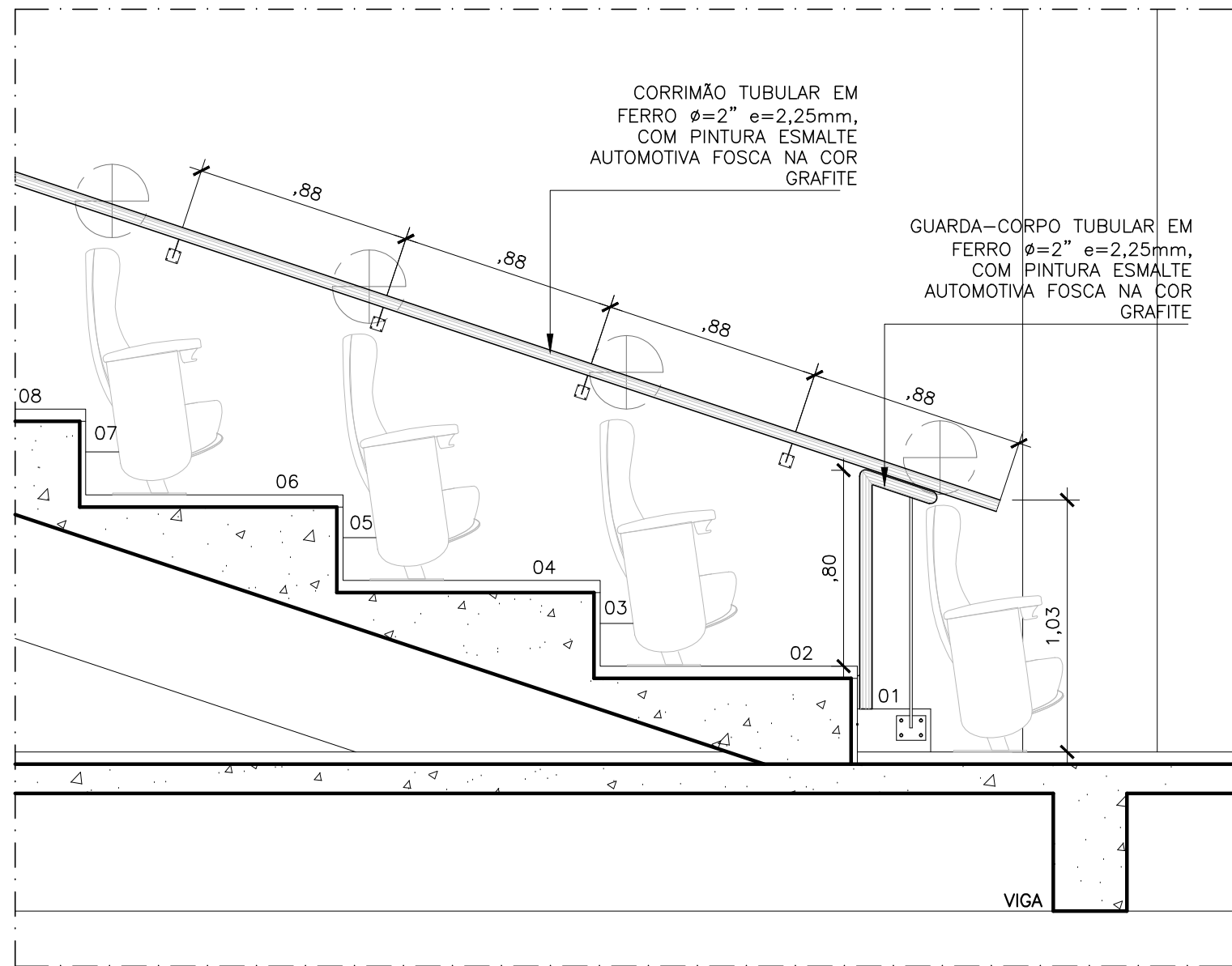
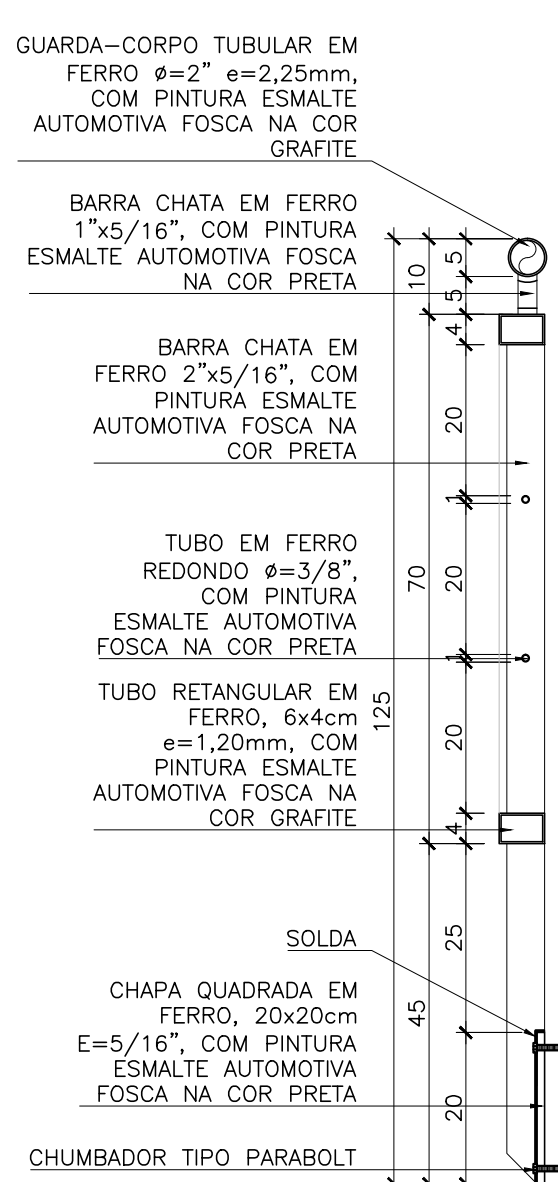


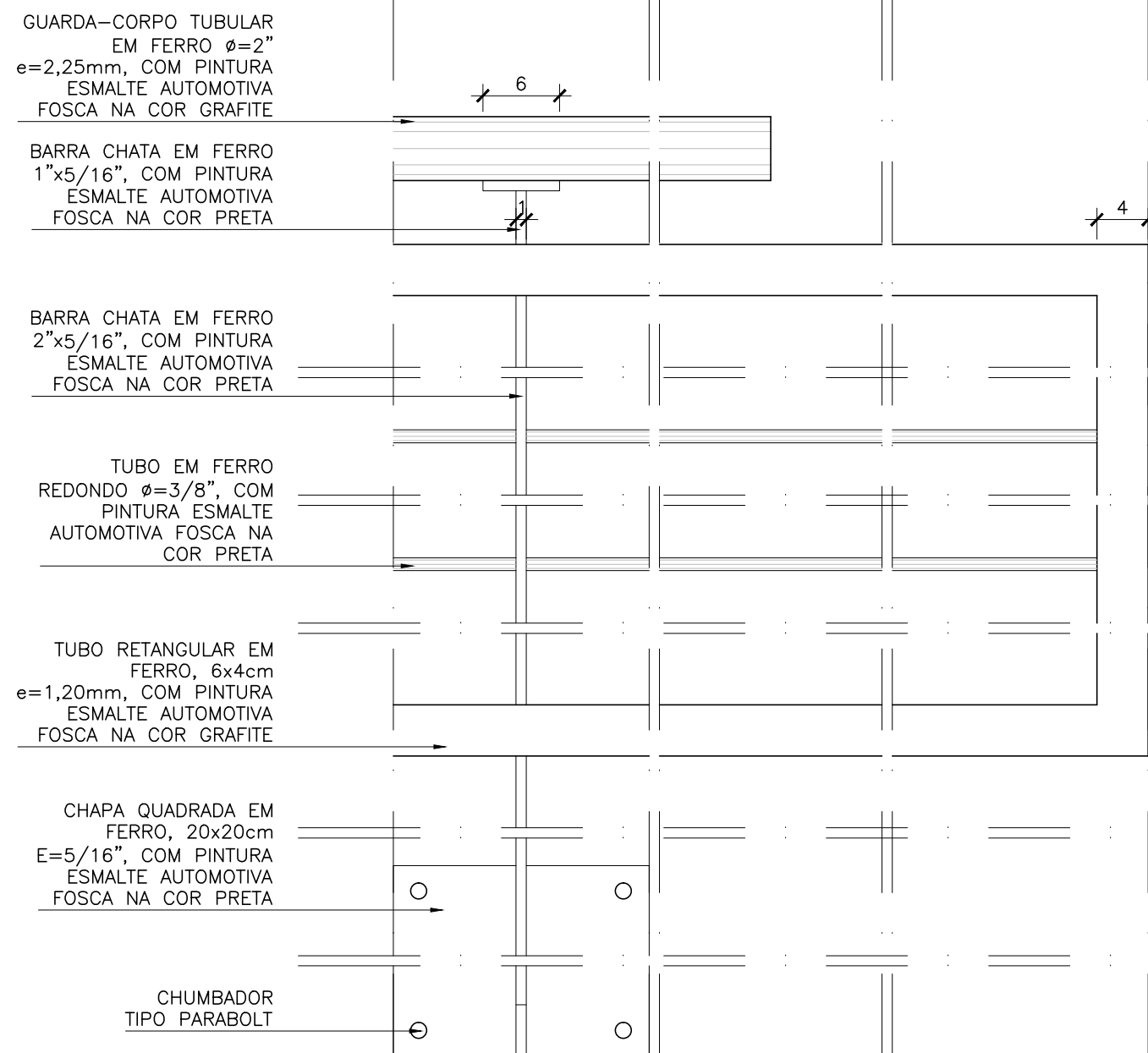
01 VISTA CORRIMÃO E GUARDA CORPO
ESCALA: 1/25



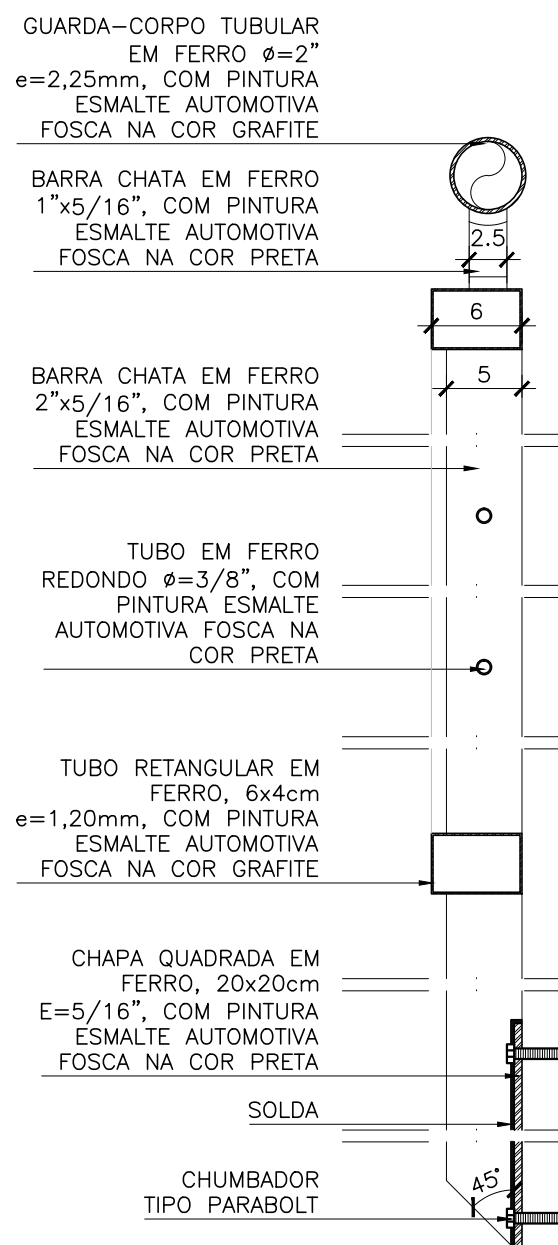
06 DETALHE CORRIMÃO FIXADO NA PAREDE
ESCALA: 1/25



02 CORTE CORRIMÃO E GUARDA CORPO
ESCALA: 1/10



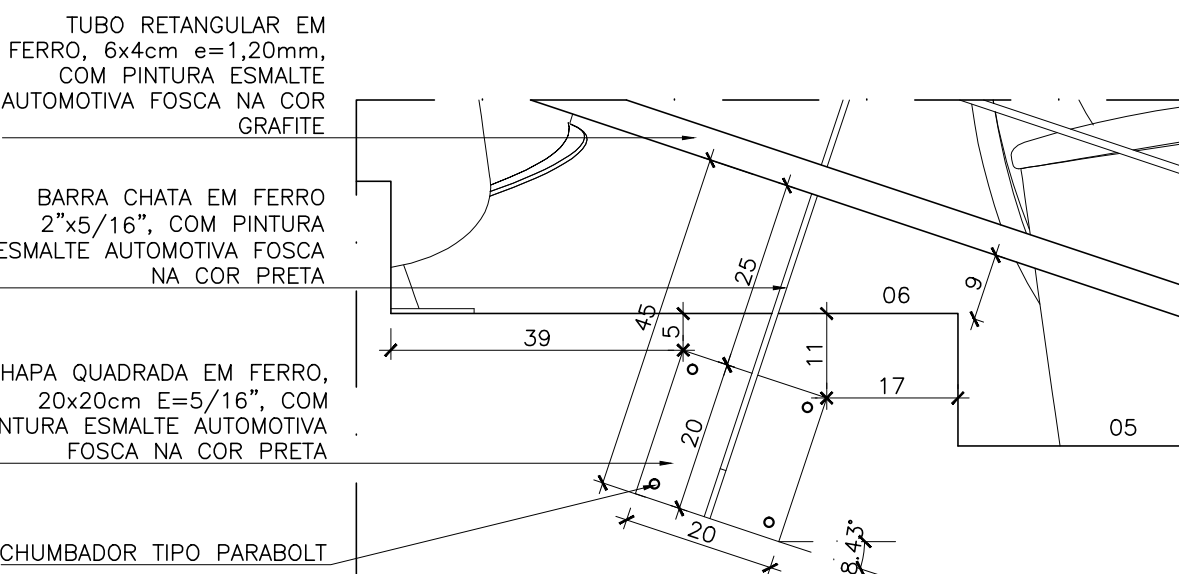
04 DETALHE FRONTAL
ESCALA: 1/5



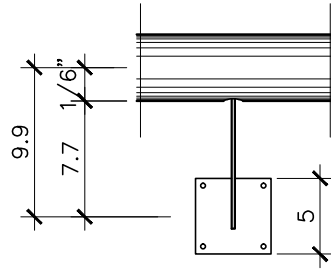
05 DETALHE PERFIL
ESCALA: 1/5



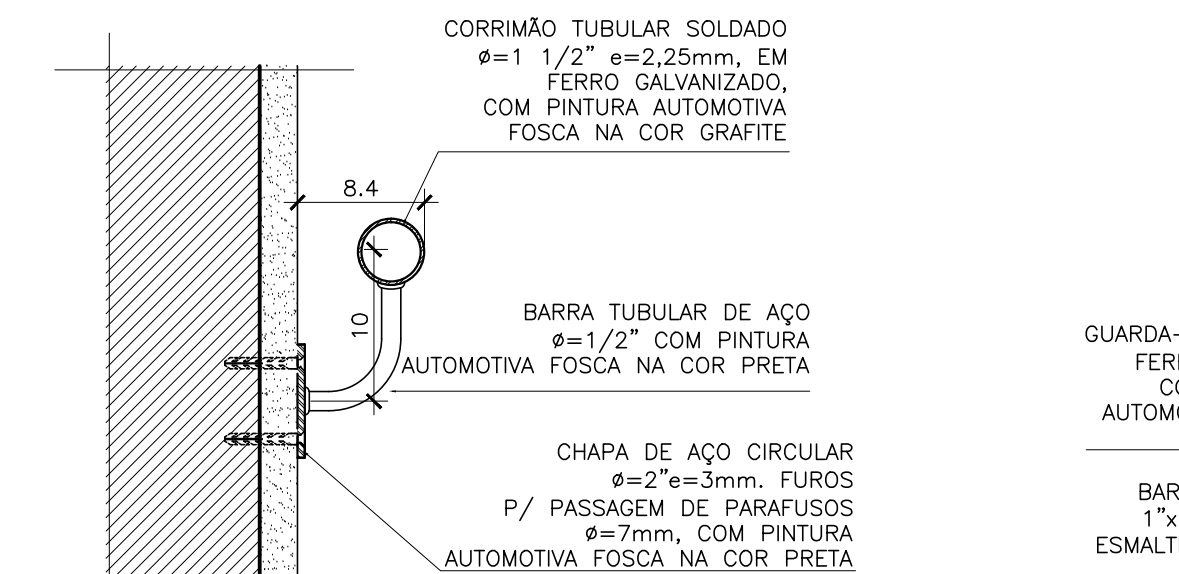
08 DETALHES FIXAÇÃO NA PAREDE
ESCALA: 1/5



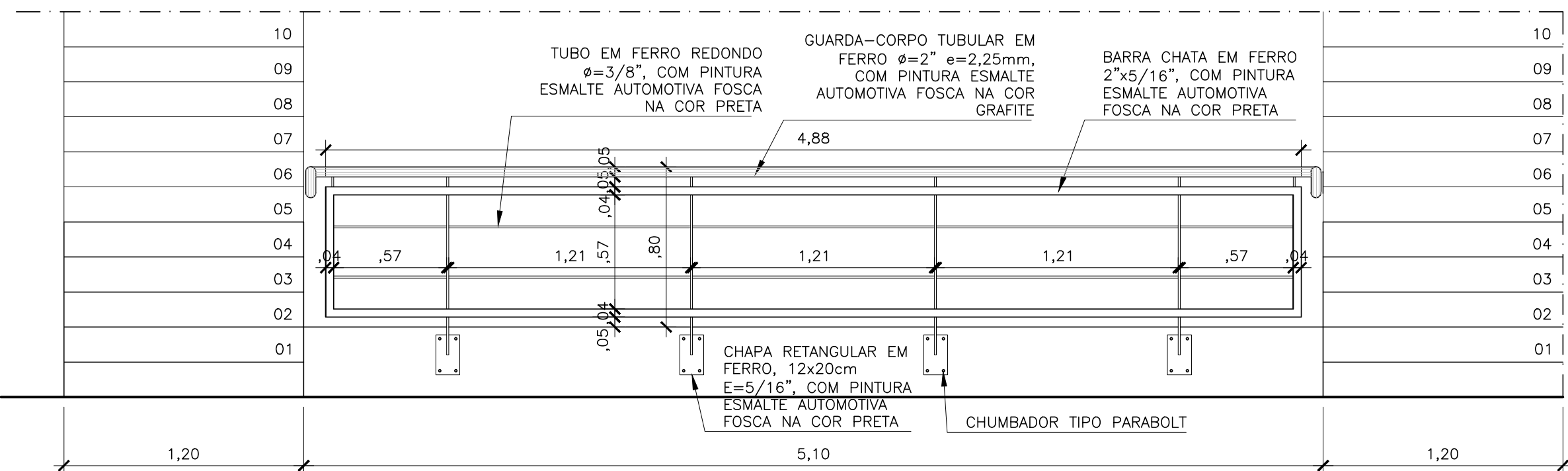
07 DETALHE FIXAÇÃO DA CHAPA
ESCALA: 1/10



09 VISTA CORRIMÃO E GUARDA CORPO SALA 2
ESCALA: 1/25



10 CORTE CORRIMÃO E GUARDA CORPO
ESCALA: 1/10



03 VISTA FRONTAL CORRIMÃO E GUARDA CORPO SALA 1
ESCALA: 1/25

02	REVISÃO FINAL	AGO/2015	MARCO	SH
REVISÃO	DESCRIÇÃO	DATA	RESPONSÁVEL	APROVADO
Archi 5 arquitetos associados				
Rua Sílvia Romero, 36 - Sta. Teresa, Rio de Janeiro - RJ. tel: (21) 2242-5966 e-mail: archi5@terra.com.br				
PROJETO:				
CINEMA DA CIDADE				
CIDADES DE SAQUAREMA, SÃO PEDRO D'ALDEIA, CORDEIRO E RIO BONITO				
ETAPA:	EXECUTIVO	TÍTULO:	MODELO 1: DETALHE DE CORRIMÃO E GUARDA-CORPO	Nº PROJEÇÃO:
DISCIPLINA:	ARQUITETURA	COORDENADOR:	DESENVOLVIMENTO:	DESENHO:
ESCALA:	INDICADA	REVISÃO:	APROVADO:	APROVADO:
JUNHO/2014				
Odivio Reis				
Odivio Reis				
Juliana Canhã				
CNC-M01-ARQ-DT-04				